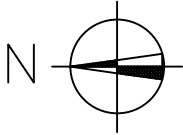
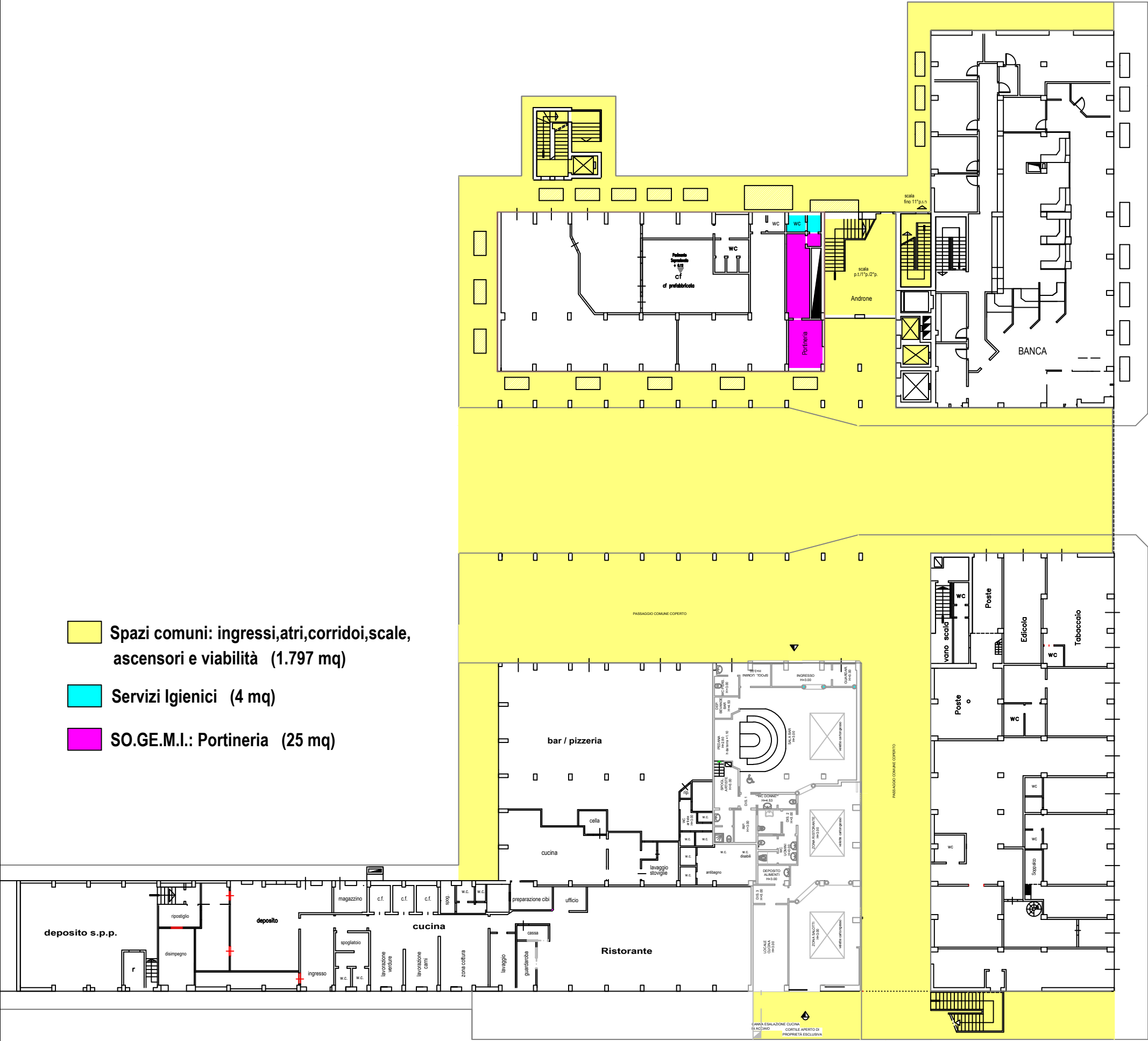


- Spazi comuni: ingressi,atri,corridoi,scale,ascensori e viabilità (1.797 mq)
- Servizi Igienici (4 mq)
- SO.GE.M.I.: Portineria (25 mq)



<div>SO.GE.M.I. S.p.A. Società per l'impianto e l'esercizio dei Mercati Annonari all'Ingresso di Milano</div> <div> MERCATO AGROALIMENTARE MILANO</div> <div> Mercato Agroalimentare Milano</div>	
SCALA: FUORI SCALA	MERCATO ORTOFRUTTICOLO - Via C. Lombroso 54
DATA: MAGGIO 2020	OGGETTO: Palazzo Affari Pianta Piano Terra
ELABORATO GRAFICO: DIR.TECNICA-GEST.URBANISTICA	IL PRESENTE DISEGNO E' DI PROPRIETA' DELLA SO.GE.M.I. S.p.A. TUTTI I DIRITTI SONO TUTELATI A TERMINE DI LEGGE

STRADA
PRIMA